

TOE

TOE




思い通りの、柔らかな色彩

Beige line

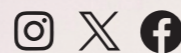
Thanks to
Yuto Hayashi / Yuuka Horikawa / Nanaka Minemura
Suguru Nagoya / Masashi Nagoya
Kinebuchi Haruo / TF K.K
Sakura / Hana / Reika

インターコスメ株式会社 東京都台東区台東 2-29-8
[お客様相談室]03-3835-4445
※本掲載の記事・写真・イラストなどの無断転載を禁じます。

 InterCosme

www.inter-cosme.com

@toel_official
#トエルカラー



最も自由で最もピュアな、混合色

多彩なニュアンスを表現するトエルカラーベージュライン

- ◆ アンダートーンを考慮した色設計で狙い通りのブレない色味。
- ◆ プリーチ無しでも透明感があり、褪せ時も赤みが出にくい。
- ◆ MIXしても濁らず、多彩なベージュバリエーションが可能。



トエルカラー F
FBe・BBe・PBe
NET.100g
[医薬部外品] 2剤混合式

FBe / フォギーベージュ

スモーキーなくすみ感のある寒色系のベージュ

About color

【Base】

10~11レベル

【Recipe】

FBe/10 : FBe/8 = 1 : 1

オキシ6% : 3% = 1 : 1

Model/Sakura

Hair/Yuuka (Tiam渋谷)

@ones_yuuka_pi



PBe / ピンクベージュ

甘すぎず大人っぽいダスティピンク系のベージュ

About color

【Base】

16レベル

【Recipe】

PBe/10

オキシ3%

Model/ Reika

Hair/Yuto (ONE's ly本厚木)

@ones_yuto_biyobiyo



BBe / ブラウンベージュ

知的で柔らかな雰囲気醸すブラウン系のベージュ

About color

【Base】

10レベル

【Recipe】

BBe/12 : BBe/10 = 1 : 1

オキシ6% : 3% = 1 : 1

Model/Hana

Hair/Nanaka (Quartetto八王子)

@ones_nanaka



Hue Lv	フォギーベージュ FBe	ブラウンベージュ BBe	ピンクベージュ PBe
12	FBe/12 	BBe/12 	PBe/12
10	FBe/10 	BBe/10 	PBe/10
8	FBe/8 	BBe/8 	PBe/8
6	FBe/6 	BBe/6 	PBe/6


※色はイメージです。印刷のため、実際の色とは異なります。

+
O
E
L

hair
coloring
agent





A woman with long brown hair is walking on a paved promenade by the sea. She is wearing a white short-sleeved blouse with a lace-up front and a long, flowing skirt with vertical stripes in pink, yellow, and blue. Her hair is blowing in the wind. The background shows the ocean and a clear sky.

自分らしさを思いのままに

ヘアメイクやファッションの多様化が進み、ヘアカラーも色を自由に楽しむ女性が増えています。

トエルカラーファッションラインは、濁りや重みのない限りなくクリアな発色とツヤ感で、

透きとおった自分らしさを思いのままに彩ります。

透明感のあるクリアな発色

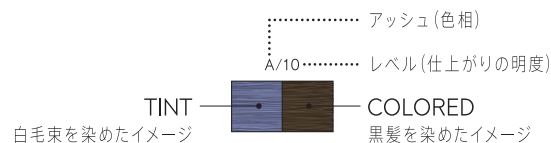
- A アッシュ 透明感のあるクリアな青みとうるおい感。
- Mt モノトーン 無彩色で表現するふわっとした浮遊感。
- M マット 淡いグリーンとグレーをミックスしたような柔らかな質感。
- Be ベージュ 柔らかくクリーミーな色合いとなめらかなツヤ感。
- N ナチュラル さりげなく自然な色合いで演出する軽やかな質感。
- R レッド デザインを引き立てる高彩度で鮮やかな存在感。
- P ピンク 優しく温かみのある女性らしい色合いと透け感。
- V バイオレット 黄みを消し、洗練された印象の透きとおるような透明感。

CONTROL COLOR

- Blue ブルー
- Green グリーン
- Yellow イエロー
- Red レッド
- Fog フォグ
- CL クリア
- AC アルカリキャンセル

Hue Lv	アッシュ A	モノトーン Mt	マット M	ベージュ Be	ナチュラル N	レッド R	ピンク P	バイオレット V
14	A/14				N/14			
12	A/12	Mt/12	M/12	Be/12	N/12		P/12	V/12
10	A/10	Mt/10	M/10	Be/10	N/10		P/10	V/10
9	A/9	Mt/9	M/9	Be/9	N/9	R/9	P/9	V/9
8	A/8	Mt/8	M/8	Be/8	N/8	R/8	P/8	V/8
7	A/7	Mt/7	M/7	Be/7	N/7	R/7	P/7	V/7
6	A/6	Mt/6	M/6	Be/6	N/6	R/6	P/6	V/6

表記の見方:参考例(A/10の場合)



Blue	Green	Yellow	Red	Fog	CL	AC
------	-------	--------	-----	-----	----	----

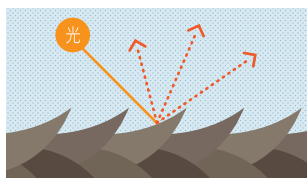
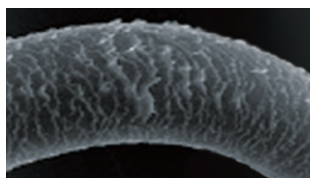
※印刷のため、実際の色とは多少見え方が異なります。



ダメージレスなツヤ感

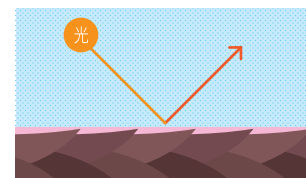
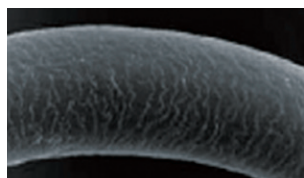
効果的なトーンダウンシステムにより、新生部だけでなく、既染部へのダメージも最小限に抑えることが可能。
色持ちをサポートする「ティントロックシールド*1」が髪1本1本をツヤのヴェールでコートし、ダメージレスなツヤ感を演出します。

ダメージを受けた毛髪



キューティクルがリフトアップしていると、
光が乱反射してツヤが出ない

トエルカラー「ティントロックシールド」

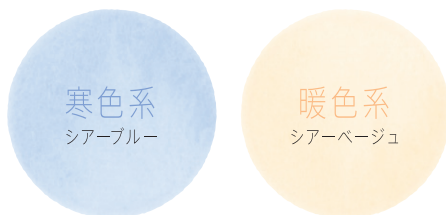


キューティクルが整い、
光がきれいに反射してツヤが出る

褪色過程まで続くキレイな髪色

寒色系カラーにはシアブルー、暖色系カラーにはシアベージュをベース染料として採用。
褪色過程において、寒色系は赤みが出ることがなく、暖色系も色調が変化することはありません。

トエルカラーファッションのベース染料



ビューティーエイジングケア成分配合

- パールプロテイン*2 [保湿・保護成分]
真珠やアコヤ貝から抽出されるパールプロテインが髪をダメージから保護し、透明感のあるツヤを与えます。
- コラーゲン*3 [ヘアコンディショニング成分]
浸透性の高いコラーゲンが毛髪内部に素早く浸透し、ハリコシとうるおいを与えます。
- シアバター*4 [頭皮コンディショニング成分]
美肌効果の高いシアバターが頭皮にうるおいを与えます。
- 3種類のボタニカルエキス*5 [保湿成分・頭皮エイジングケア]
白髪抑制効果の高いボタニカルエキスが頭皮をエイジングケアします。
- フレッシュフローラルの香り ほのかなフレッシュフローラルの香りがヘアカラー特有の臭いを軽減します。



トエルカラー ファッションライン基本プロセス



トエルカラー-FASHION-
1劑/NET.100g/全55色
[医薬部外品]



トエルオキシ6%
2劑/NET.1000mL
[医薬部外品]



トエルオキシ3%
2劑/NET.1000mL
[医薬部外品]

※使用上の注意をよく読んで、正しくお使いください。※ご使用の際は毎回必ず皮膚アレルギー試験(パッチテスト)を行ってください。

 **InterCosme**
www.inter-cosme.com

  
#トエルカラー

