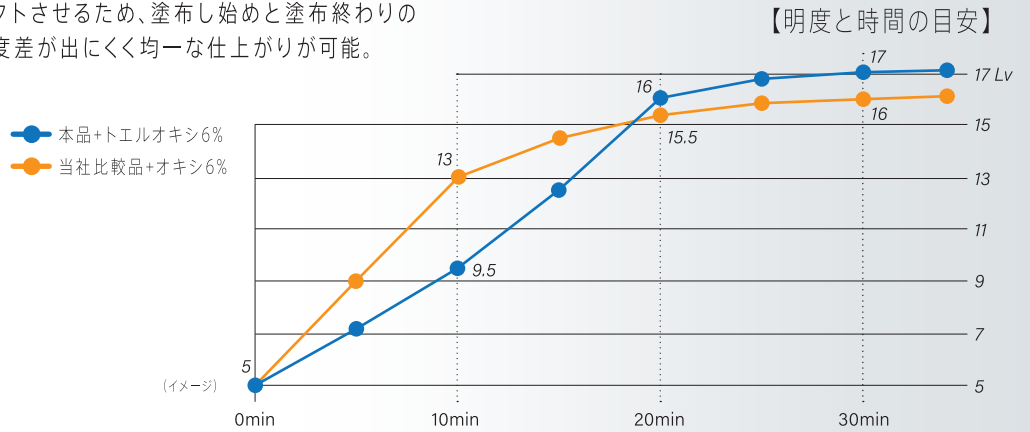


抜群の抜けと 操作性の良さにこだわった 「トエル エフェクトブリーチ」

使いやすいリフトスピードで均一な仕上がりが可能

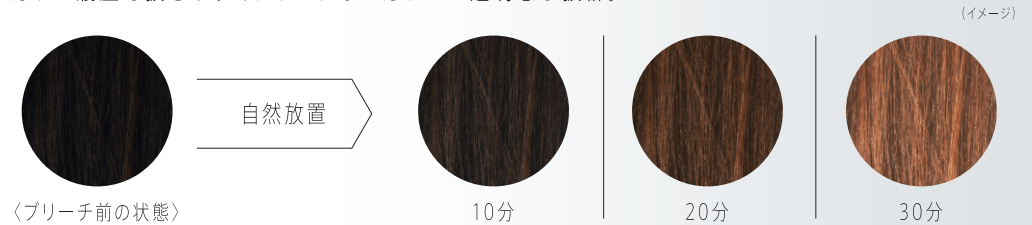
塗布直後は緩やかに反応し始め、約10~20分の間でしっかりとリフトさせるため、塗布し始めと塗布終わりの明度差が出にくく均一な仕上がりが可能。



effect
bleach

ブリーチオンカラーの透明感が抜群

17Lv以上の高明度までのトーンアップが可能。
カラー履歴も抜きやすくブリーチオンカラーの透明感が抜群。



操作性に優れた粘度設計とテクスチャー

トエルオキシと組み合わせて使用することで、伸びの良さと髪への貼り付きの良さを両立。ブリーチ効果がしっかりと毛髪に作用し塗りムラになりにくく、頭皮への液だれもしにくいので、刺激を最小限に抑えながら短時間で確実な施術が可能。

施術プロセス

