


+
O
E
L

hair
coloring
agent



A woman with long brown hair is walking on a paved beach promenade. She is wearing a white short-sleeved blouse with a ruffled hem and a long, flowing skirt with vertical stripes in white, pink, blue, and yellow. Her hair is blowing in the wind. The background shows a blue ocean and a clear sky.

自分らしさを思いのままに

ヘアメイクやファッションの多様化が進み、ヘアカラーも色を自由に楽しむ女性が増えています。

トエルカラーファッションラインは、濁りや重みのない限りなくクリアな発色とツヤ感で、

透きとおった自分らしさを思いのままに彩ります。



透明感のあるクリアな発色

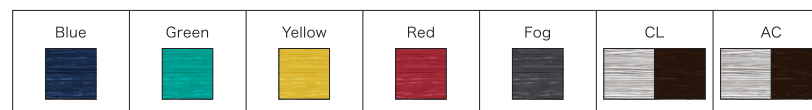
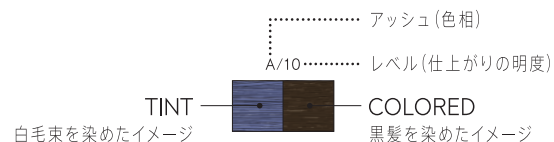
- A アッシュ 透明感のあるクリアな青みとうるおい感。
- Mt モノトーン 無彩色で表現するふわっとした浮遊感。
- M マット 淡いグリーンとグレーをミックスしたような柔らかな質感。
- Be ベージュ 柔らかくクリーミーな色合いとなめらかなツヤ感。
- N ナチュラル さりげなく自然な色合いで演出する軽やかな質感。
- R レッド デザインを引き立てる高彩度で鮮やかな存在感。
- P ピンク 優しく温かみのある女性らしい色合いと透け感。
- V バイオレット 黄みを消し、洗練された印象の透きとおるような透明感。

CONTROL COLOR

- Blue ブルー
- Green グリーン
- Yellow イエロー
- Red レッド
- Fog フォグ
- CL クリア
- AC アルカリキャンセル

Hue Lv	アッシュ A	モノトーン Mt	マット M	ベージュ Be	ナチュラル N	レッド R	ピンク P	バイオレット V
14	A/14				N/14			
12	A/12	Mt/12	M/12	Be/12	N/12		P/12	V/12
10	A/10	Mt/10	M/10	Be/10	N/10		P/10	V/10
9	A/9	Mt/9	M/9	Be/9	N/9	R/9	P/9	V/9
8	A/8	Mt/8	M/8	Be/8	N/8	R/8	P/8	V/8
7	A/7	Mt/7	M/7	Be/7	N/7	R/7	P/7	V/7
6	A/6	Mt/6	M/6	Be/6	N/6	R/6	P/6	V/6

表記の見方・参考例(A/10の場合)



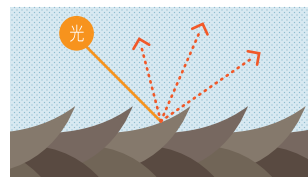
※印刷のため、実際の色とは多少見え方が異なります。



ダメージレスなツヤ感

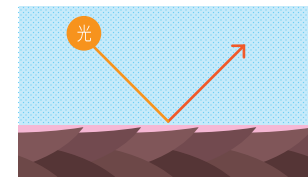
効果的なトーンダウンシステムにより、新生部だけでなく、既染部へのダメージも最小限に抑えることが可能。
色持ちをサポートする「ティントロックシールド*1」が髪1本1本をツヤのヴェールでコートし、ダメージレスなツヤ感を演出します。

ダメージを受けた毛髪



キューティクルがリフトアップしていると、
光が乱反射してツヤが出ない

トエルカラー「ティントロックシールド」

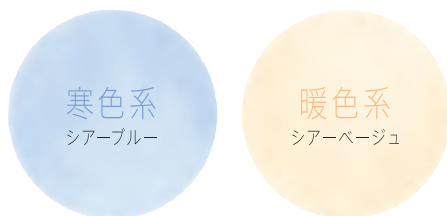


キューティクルが整い、
光がきれいに反射してツヤが出る

褪色過程まで続くキレイな髪色

寒色系カラーにはシアブルー、暖色系カラーにはシアページュをベース染料として採用。
褪色過程において、寒色系は赤みが出ることがなく、暖色系も色調が変化することがありません。

トエルカラーファッションのベース染料



ビューティーエイジングケア成分配合

- パールプロテイン*2 [保湿・保護成分]
真珠やアコヤ貝から抽出されるパールプロテインが髪をダメージから保護し、透明感のあるツヤを与えます。
- コラーゲン*3 [ヘアコンディショニング成分]
浸透性の高いコラーゲンが毛髪内部に素早く浸透し、ハリコシとうるおいを与えます。
- シアバター*4 [頭皮コンディショニング成分]
美肌効果の高いシアバターが頭皮にうるおいを与えます。
- 3種類のポタニカルエキス*5 [保湿成分・頭皮エイジングケア]
白髪抑制効果の高いポタニカルエキスが頭皮をエイジングケアします。
- フレッシュフローラルの香り
ほのかなフレッシュフローラルの香りがヘアカラー特有の臭いを軽減します。



トエルカラー ファッションライン基本プロセス



トエルカラー -FASHION-
1剤/NET.100g/全55色
【医薬部外品】



トエルオキシ6%
2剤/NET.1000mL
【医薬部外品】



トエルオキシ3%
2剤/NET.1000mL
【医薬部外品】

※使用上の注意をよく読んで、正しくお使いください。※ご使用の際は毎回必ず皮膚アレルギー試験（パッチテスト）を行ってください。

 **Inter Cosme**
www.inter-cosme.com

  
#トエルカラー

