

CURL LOTION



In-fit

CURL LOTION

インフィット カールローションはすべての美容スタッフが安心して、カールやウェーブをお客様へおすすめ出来るように生まれた化粧品カール剤です。

髪のダメージを気にせず、細いロッドからビッグロッドまで思い通りのカールやウェーブを表現できます。

インフィット カールローションで、もっと自由にもっと気軽にスタイリングをご提案ください。

Easy! 簡単シンプル

髪のダメージに合わせてノーマル・ハードから選び、表現したいカール・ウェーブに合わせてロッドの太さを選ぶだけで、計算通りのカールが表現できます。

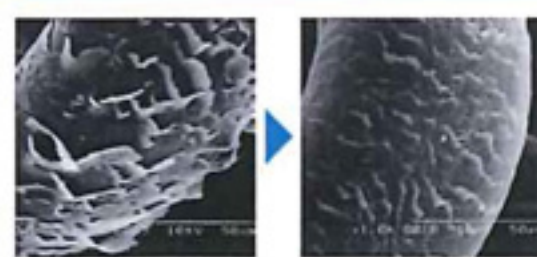
Fun! カールを楽しむ

求めるスタイルによって、ノーマル、ハードのカールローション1とローション2を自由に組み合わせて多彩なスタイル表現も可能です。しっかりカールなのに、ソフトでやわらかな質感に仕上がります。

毛髪と頭皮の 保護成分

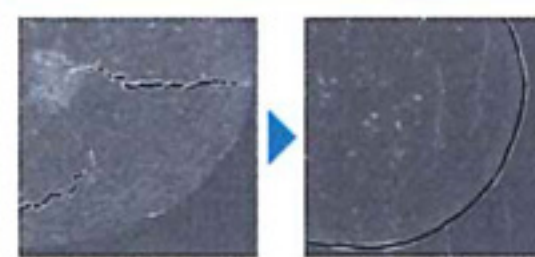
インフィット カールローションは対象毛がダメージヘアであるため髪の補修成分ペリセア(ジラウロイルグルタミン酸リシンNa)を配合、カール形成と同時にダメージ部分を補修ケアします。

キューティクルへの吸着性



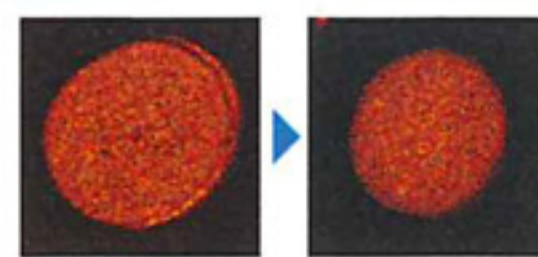
ダメージ毛 (はがれている) 処理毛 (全体に吸着)

毛髪内部への浸透性



ダメージ毛 (亀裂がある) 処理毛 (全体に浸透)

高い残存性



処理毛 (均一に浸透) 洗浄毛 (ほぼ全面に残存)
*40℃温水で2分×3回洗浄

こんなお客様へ
ご提案ください。

- 髪にダメージがある
- 髪を傷めたくない
- 時々スタイルチェンジをしたい
- やわらかい風合いのカールが欲しい
- 自然なボリューム感が欲しい

頭皮などの保護を目的とした

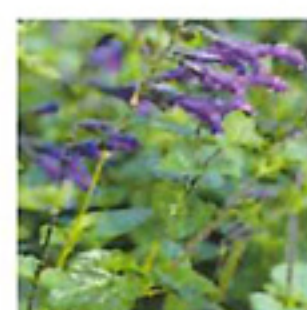
4種の植物エキスを配合しました。



シャクヤク



メリッサ



セージ



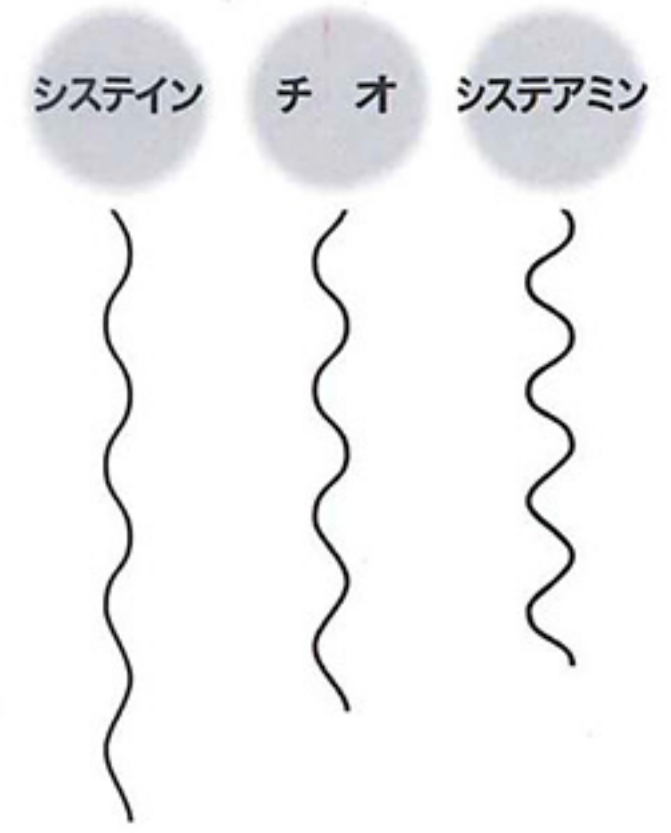
ローズマリー

インフィット カールローションの 特徴

インフィット カールローションは化粧品の還元剤「システアミン」
を使用しています。

分子量が小さいシステアミンは毛髪への浸透が良く、
髪を軟化・膨潤させずにしっかりとしたカールを形成する特性があり、
そのためハイダメージ毛でもしっかりカールを形成できます。
また、ソフトでやわらかい質感に仕上がります。

インフィット カールローションはシステアミン独特の残臭も少なく、
カールの持続性も高いカーリングローションです。



髪のダメージとカール形成力

ロッド 17mm



Normal ノーマル

ダメージレベル **3** のカール形成

NET 400mL (一人約80mL)

おすすめする髪の
ダメージレベル 2~4 の髪に



Hard ハード

ダメージレベル **3** のカール形成

ダメージレベル **1** のカール形成

NET 400mL (一人約80mL)

おすすめする髪の
ダメージレベル 1~2 の髪に



インフィットローション/2

NET 400mL (一人約80mL)

ノーマル・ハード共通の
アフターローション

※写真はイメージで、実際とは異なる場合があります。

プロセス Process

1

カウンセリング

髪のダメージレベルを確認の上、ダメージにあったカールローション1をお選びください。

	健康毛	←			→	ダメージ毛
髪のダメージレベル	1	2	3	4	5	
<i>Normal</i> ノーマル		●	◎	●		
<i>Hard</i> ハード	▲	◎				

2

プレシャンプー

3

カールローション1(1剤)塗布

つけ巻き、または水巻き。

4

ワインディング

5

カールローション1(1剤)塗布

放置タイム(キャップをして5~15分間)

5~10分でカールチェックをしてください。

6

中間水洗

良くすすぎ流した後、タオルで水気を取ってください。

7

ローション2(2剤)塗布

放置タイム(10~15分間)

ムラなく塗布してください、2度付が基本です。

8

ロッドアウト

9

プレーンリンス・トリートメント

10

仕上げ

 **InterCosme**
インターコスメ株式会社

www.inter-cosme.com